

Légendes œuvres Musée L :



Amphore à figures noires, Etrurie, Vulci (?) fin IVe-début Ve av. J.-C. Terre cuite, vernis noir et rehauts violacés. Donation Abbé Mignot. Musée L



Groupe sculpté de procession représentant le Christ des Rameaux, France, Picardie (?), vers 1530-1550. Chêne. Legs F. Van Hamme. Musée L



D'après Pierre-Paul Rubens, Descente de croix, Anvers, XVIIe siècle. Peinture à l'huile. Fonds Van Cauwenbergh. Musée L



Edouard Manet, L'odalisque, France, Aquatinte/Eau-Forte, 1868-1871. Fonds S. Lenoir. Musée L



Dialogue entre une statue de Bouddha, un cheval anatomique, une sculpture baroque et une porteuse de coupe africaine, Musée L



Francisco Goya, Que guerrero, Disparate conocido, 1815-1824, Eau-forte et aquatinte, Fonds S. Lenoir. Musée L



Microscope d'Edward Palmer, 1830-1850, Donation du Professeur A. Roucoux. Musée L



Modèle anatomique du cheval, XXe siècle. Collections scientifiques UCL, Musée L



Porteuse de coupe, Luba-Hemba, ateliers de Malemba Nkulu, République dém. du Congo, province du Katanga, bois et perles, fin XIXe – début XXe siècle. Fonds ancien de l'Université. Musée L



Statue de Bouddha assis, Myanmar (Birmanie), XVIIIe siècle. Bronze. Collection Claire et Robert Steichen. Musée L



Statuette teki kioka, Yombe, Bas-Congo, République dém. du Congo, bois et éclat de verre, fin XIXe – début XXe siècle. Fonds ancien de l'Université. Musée L



Cœur en résine. XXe siècle. Collections scientifiques UCL. Musée L



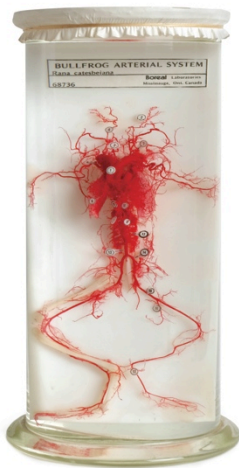
Couronne chapawik de prêtre sorcier Uwishin. Equateur, Amazonie, Shuar. XXe siècle. Collection Claire et Robert Steichen. Musée L



Coupe de nautilé. Collections scientifiques UCL. Musée L



Sphère armillaire. Collections scientifiques UCL. Musée L



Système artériel de la grenouille *Rana Catesbeiana*. Laboratoire Boreal, Ontario Canada, XXe siècle. Collections scientifiques UCL, Musée L



Ex-voto, Italie, XIXe-début XXe siècle, argent repoussé. Donation N. et M. Boyadjian. Musée L



Gertrude O'Brady (Chicago, 1904-1983), L'escadrille du printemps, 1940. Peinture à l'huile sur toile. Donation N. et M. Boyadjian. Musée L



Pyxide, Italie, Apulie (?), 1^{ère} moitié IVe siècle avant J.-C., Terre cuite peinte. Donation J. Theodor. Musée L



Fragment de sarcophage. Égypte. Nouvel Empire, 1500-1000 av. J.-C. Bois polychromé, Legs Frans Van Hamme. Musée L



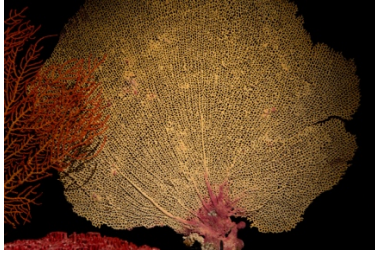
Watson @ Sons, Monoculaire, modèle « Edinburgh royal », fin XIX^e siècle. Grand-Bretagne, Londres. Donation Pr Roucoux, Musée L



Différence de tailles et variété de formes et de couleurs chez les insectes. XXI^e siècle. Dépôt UCL-Eath and Life. Musée L



Poisson porc-épic, Diodon. Océans Atlantique, Indien et Pacifique. XX^e siècle
Dépôt UCL-Eath and Life. Musée L



Gorgone jaune et violet. *Gorgonacea*. Mers tropicales et subtropicales.
Dépôt UCL-Eath and Life. Musée L



Contina AG Mauren, Curta (type I), Liechtenstein, février 1961. Métal. Don du Pr L. de
Brabandere, Musée L



L. Payen, Arithmomètre, France, Paris 1887-1915, Métal et bois.
Don du Pr L. de Brabandere, Musée L



Korê, dite korê 685. Atelier de moulages d'Athènes (?), XIX^e siècle.
Fonds ancien de l'Université. Musée L

D'après un original découvert sur l'Acropole d'Athènes, fosse des Perses, 500-480 av. J.-C.,
marbre de Paros. Conservé au Musée de l'Acropole d'Athènes.