

# PRATIQUES DU TERRITOIRE : *dialogue entre le dessin in situ et le dessin d'analyse...*

(Stage 03 - du dimanche 22 au samedi 28 Juillet)



## JOUR 1 / Thématique : la sélection

AM : Dessin *in situ*. Marche dans le village de Lemps et ses environs. Recherche individuelle d'un objet d'intérêt dans le paysage rural ou urbain, d'une récurrence, d'un lieu spécifique. Travail autour de la sélection d'éléments destinés à porter l'intention du dessin.

PM : Dessin d'analyse. Isolation d'informations à partir de fonds de plans synthétiques : carte IGN, carte géologique, vue aérienne etc. Sélection de trois calques à superposer pour soutenir un propos sur le territoire.

## JOUR 2 / Thématique : le cadrage et l'échelle

AM : Dessin *in situ*. Randonnée de la vanige. Observation du territoire à distance à partir des discussions de la veille. Travail sur les dimensions et le décalage du cadre. Réalisation de plusieurs cadrages pour un même dessin. Choix du meilleur cadrage en regard du propos. Réalisation de trois niveaux distincts de définition de la matière.

PM : Dessin d'analyse. Définition d'une thématique territoriale à développer en groupe. Travail sur le choix d'une échelle et d'un cadrage pertinents. Affinage des tracés en regard des niveaux de définition souhaités.

## JOUR 3 / Thématique : les corps

AM : Dessin *in situ*. Marche sur les routes et les chemins de traverse. Interrogation du mouvement des corps dans le territoire. Initiation à des techniques de représentation variées des corps, du mouvement et de la trace.

PM : Dessin d'analyse. Mise en exergue des traces du mouvement des corps dans le dessin d'analyse et quid de leurs significations anthropologiques. Discussions autour des pratiques d'habiter.

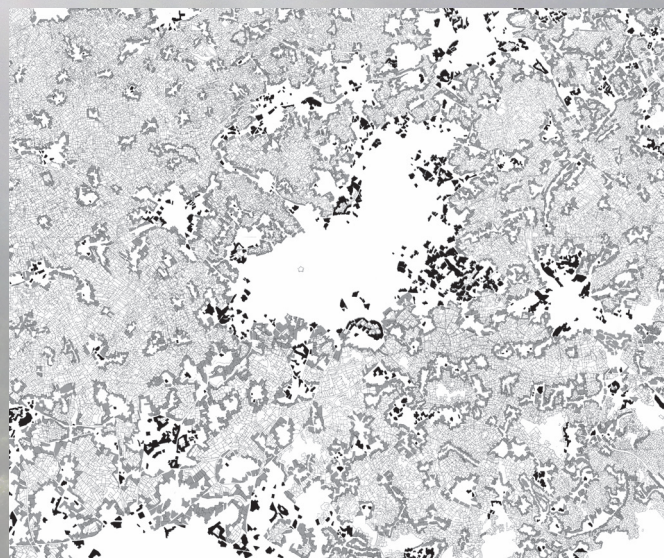
## JOUR 4 / Thématique : la synthèse

AM : Dessin *in situ*. Marche individuelle. Réalisation d'un dessin de synthèse reprenant une position critique de l'étudiant par rapport à la thématique territoriale interrogée.

PM : Dessin d'analyse. Mise en commun des travaux de la matinée. Sélection d'une position spécifique à développer en groupe. Elaboration d'un dessin synthétique relatif au regard critique choisi.

## JOUR 5 / Thématique : une exposition

Finition des documents. Elaboration d'une scénographie d'exposition rendant compte du dialogue entre dessin *in situ* et dessin d'analyse. Installation des travaux. Drink de clôture avec les habitants.



**ENCADREMENT :** Zoé Declercq, architecte et enseignante doctorante UCL LOCI TRN et Thibaut Himpens, architecte.